

2021年度 読図、アクシデント対応講習・研修会

(一社) 埼玉県山岳・スポーツクライミング協会
遭難対策委員会

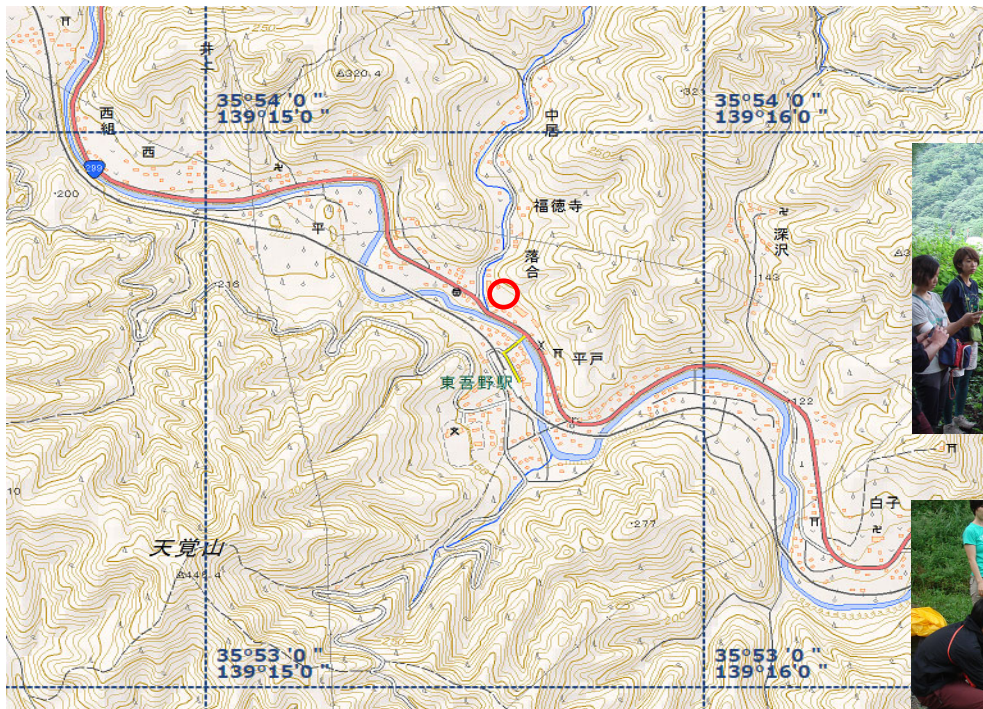
新緑の季節も過ぎ、日々雨が続く頃となっております。皆さま夏山シーズン首を長くして待っている日々をお過ごしのことと存知上げます。

さて、今年は夏山レスキュー講習会を下記のとおり開催致しますので貴山岳会におかれましては会員にご連絡していただき、お誘いあわせの多数のご参加をお願い致したく連絡致します。

なお、国及び各自治体の緊急事態宣言や自粛要請の状況に応じて中止する場合があります。

記

1. 目的 夏山シーズンに備え、簡便な読図とアクシデント対応を実地で行う。
2. 期日 2021年7月10日(土)、11日(日) 2日間
1日目 9:30~21:00 (ナイトウォーキング予定)
2日目 7:00~13:00頃
3. 場所 机上講習 東吾野 虎秀アルパイン入門道場(大野宅横)
フィールド 東吾野周辺の山で行います



西武秩父線東吾野駅下車 徒歩5分



4. 内容

- ① 地図読み 昼間の読図及び夜間読図による現在地特定等
- ② ビバーク体験
- ③ 負傷及び搬送体験

5. スケジュール

1日目 9:30 受付 東吾野 大野クライミング道場付近

10:00 開講式

10:10 道迷い机上講習

12:00 昼食(参加者各自用意)

13:00 道迷実技講習、ビバーク訓練

15:00 救急医療

17:00 夕食(主催者用意 コンビニ弁当です)

18:00 ナイトウォーキング(山に入り読図講習等を行います)

21:00 就寝

2日目 6:30 朝食(主催者用意 コンビニ弁当です)

7:30 モーニングウォーキング(山に入り地図読みや避難訓練、搬送訓練等行います)

12:00 纏め

13:00 解散

6. 参加資格

- ① 県山協加盟者で山岳保険に加入している方
- ② 未加盟であるが遭難対策研究に関心のある方
- ③ 上記①②に該当し山岳保険に加入されている方

7. 参加費

一般参加	2日間参加	4,000円	(1日参加 2,500円)
加盟団体者(一般)	2日間参加	3,500円	(1日参加 2,500円)
加盟団体者(指導員)	2日間参加	3,000円	(1日参加 2,000円)

上記参加費には

1日目夕食、2日目朝食を含みます。

山岳救助保険代は含みませんので参加者独自に加入願います。

講演、会場費を含みます。

(内容によって参加費の変更の可能性があります)

8. 参加連絡

参加申込書をファックス又はメールにて申し込みください。

申込期日 2021年7月7日 20時迄

※ 参加者6名以下の場合の中止、天候により実施可否及び会場変更の連絡を行なう場合があるので必ず事前にお申し込みください。

TEL Fax 03-3706-4375 瀬藤まで

Eメール setou@tkc21.co.jp nekomamesuke_t@icloud.com

9. 用意する物

実際にフィールドに入りますので普段山へ持っていく装備、服装で参加願います。

下表をご参照ください。

	区分		チェック
筆記用具	◎		
三角巾	◎		
テーピングテープ(3.5mm)1本	◎		
包帯 2本程度	◎		
ナイフ (はさみ)	△		
ザック 20ℓ以上	◎		
雨具	◎		
細引き	○		
新聞紙 1紙程度	○		
週刊誌	△		
コンビニ袋 (2枚程度)	◎		
ストック	○		
タオル	◎		
マット類	○		
ツェルト	○		
シュラフ (毛布などでも可能)	◎		道場内の屋の下で寝ます。
補助ロープ Φ8mm以上×10~30m	△		
シュリング 120cm、150cm 数本	○		
スリング 120cm、150cm 数本	○		
カラビナ 3~5枚	○		
汚れても良い上下 (スカート不可)	◎		
その他普段山へ持っていく物	○		
行動食、飲料水	◎		各自にてご用意ください
地図	○		お持ちの物で構いません。

◎：必携 持参ください。お持ちでない方はご相談ください。

○：お持ちの方は持参してください。新規に買う必要はありません。

△：持参いただければベター。

当日の講習内容によっては使用しない場合もあります。

主催者準備 テキスト、体温計、体調チェックシート、消毒液等

10. 新型コロナ感染防止対策

(1) 主催者側の対策

○開始前および適時健康チェック (体温測定、体調聞き取りチェック) を行います。

○適時手洗い、消毒の実施を行っていただきます。

○講習内容に応じて3密の防止及びソーシャルディスタンスの確保を行います。

(2) 参加者の対策

○直近で新型コロナウイルス感染症と確定された患者、または疑われる患者と濃厚接触があった場合はご遠慮ください。

○講習会4日前から体温測定を行ってください。講習会当日確認させていただきます。

○マスク等飛沫防止用具を着用してください。

2021年度 読図、アクシデント対応講習・研修会 申し込み用紙

(様式は問いませんので下記要領で申込下さい)

参加団体名

連絡責任者

氏名	TEL	メール	山岳保険加入の有無
	指導員登録No. (お持ちの方)	住所、電話番号 又は 緊急連絡先	

参加者の氏名を参加者名簿に掲載します。

住所等個人情報は本協会の講習・研修会の連絡のみ使用いたします。外部へ漏らす事はありません。